

Information om arkeologiska undersökningar, Kattegatt Syd exportkabelkorridor

Under perioden 13 oktober – 30 november 2025 genomför Vattenfall bottenundersökningar inom exportkabelkorridoren till den planerade vindkraftparken Kattegatt Syd. Syftet med undersökningarna är att fastställa eventuell förekomst av fornlämningar inom projektområdet.

I enlighet med villkor 8 i undersökningstillståndet (KN2023/03680) ska Vattenfall informera er om när och var undersökningarna kopplat till projektet Kattegatt Syd utförs så att potentiell påverkan på fisket minimeras.

Undersökningsområde

Undersökningarna kommer utföras vid punkter benämnda "Potential archaeological artifacts" samt strandnära inom området grundare än 10 m i bifogad karta.

Tidpunkt för undersökningarna

Undersökningarna kommer att genomföras mellan 13 oktober – 30 november 2025. Undersökningarna bedöms ta ca totalt 8 dagar (med förbehåll för försvårande väderförhållanden eller andra oplanerade avbrott). Undersökningarna delas upp i två olika kampanjer baserat på undersökningsmetod.

Metod för undersökningarna

Undersökningen av potentiella objekt utförs från stillastående fartyg med ROV (Remotely Operated Vehicle). Utrustningen är sammankopplat med fartyget genom en kabel och rör sig i fartygets direkta närhet.

Vid de strandnära områdena undersöks förekomst av arkeologiska lämningarna via visuell dykinventering samt genom provgroppsgrävning med hjälp av slamsug.

Kontaktuppgifter

Fartyg och anropssignal:	Kontaktuppgifter till den enhet som utför undersökningarna;
M/V Storm Bird Call sign: SBER IMO # : 8100648	Jens Lindström, Nordic Maritime Group jens@nordicmaritime.se + 46 (0) 760 49 32 57
Skoven 1 Call sign: OWOY2 IMO: 8621408	
Vega Call sign: SFE-5212 MMSI: 265053350	

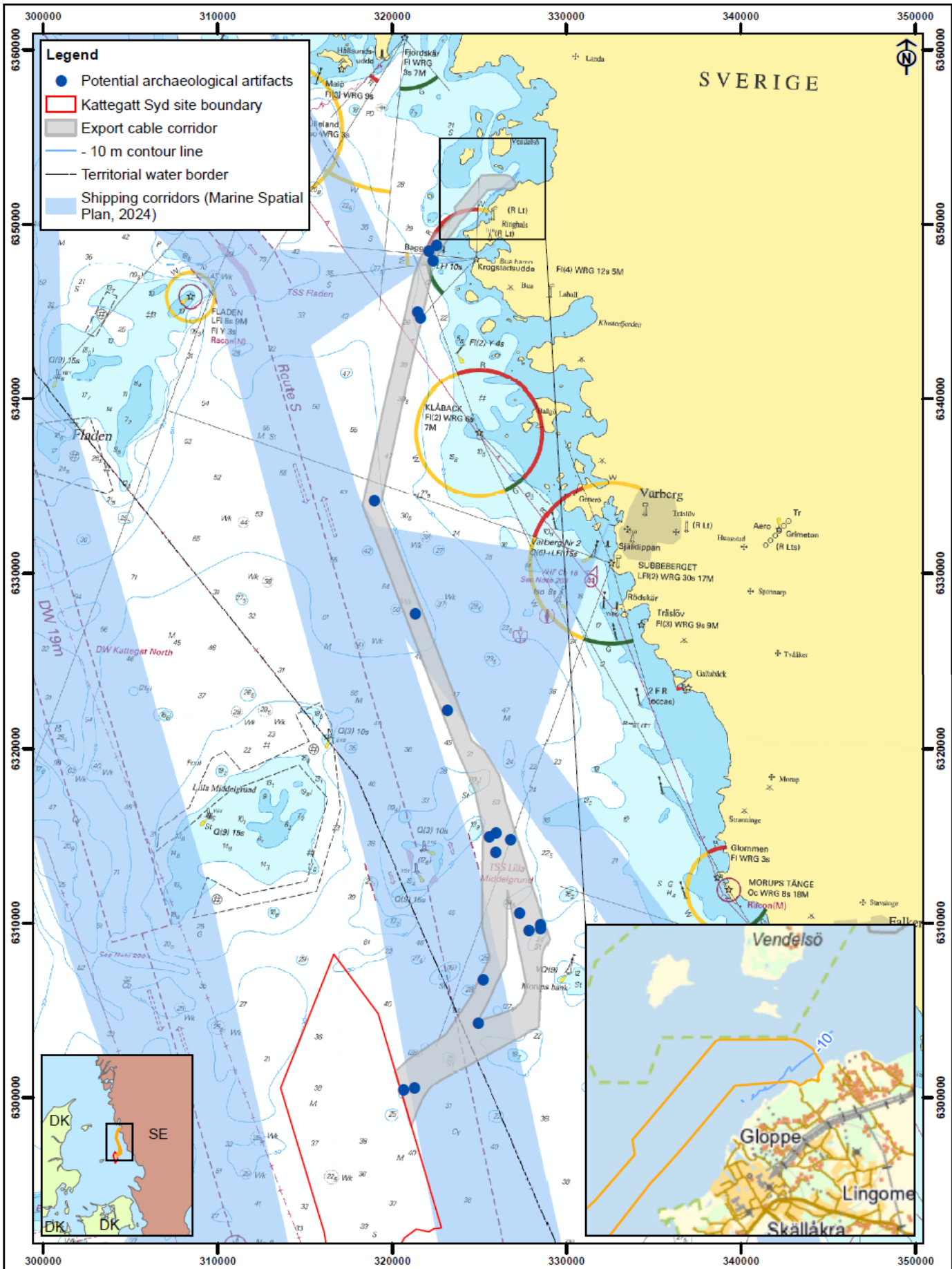
Övrig information

Om eventuella förändringar uppstår kommer uppdaterad information att skickas ut i ärendet.

Vi ber er att bekräfta att ni mottagit informationen och anser att den är komplett enligt villkor (8).
Med vänliga hälsningar,

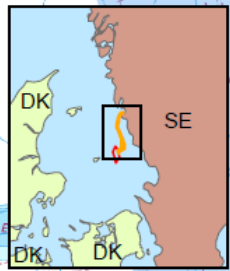
Mats Jarnhammar
mats.jarnhammar@vattenfall.com
+46 (0)70 168 37 01
Stakeholder Engagement
Vattenfall Vindkraft

Bilaga: Karta undersökningsområde - Potential archaeological artifacts



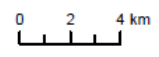
Legend

- Potential archaeological artifacts
- ▭ Kattegatt Syd site boundary
- ▭ Export cable corridor
- -10 m contour line
- Territorial water border
- ▭ Shipping corridors (Marine Spatial Plan, 2024)



Vattenfall Vindkraft AB, Evenemangsgatan 13C,
189 56 Solna, Sweden. Tel +46 (0) 08-7396000

This drawing/map has been produced to the latest known information at the time of issue. Please consult with the Vattenfall GIS team to ensure the content is still current before using the information contained on this map.



© Sjöfartsverket, 2025
© Lantmäteriet MS2013/04895
© Vattenfall Wind Power Ltd 2025.
© Sjöfartsverket tillstånd nr 25-03925

Kattegatt Syd Wind Farm

Potential archaeological artifacts

Rev	Date	Drawn By	Checked By	Comment	Datum	Projection	Plot	Scale	Confidentiality Class	Layout	Rev	Drg No
A	18/06/25	SAWA	DEHM	First Issue	ETRS 1989	UTM 33	A4	1:300,000	C1 - Public	N/A	A	SE-KAT-01-WF-GMX-0023

Ref: KAYD_EVAR_ArchPI_v02_240318sawa25833 [SurveyYear = 2023 AND CONF IN [1, 2]], KAYD_BDGB_SilBdry_v04_230525sawa25833, KAYD_OLEn_OffCacCo_v09_230515sawa25833, Clip [Comment = 'Outside the site boundary'], SEKAT01WF_SSDM_10550_Bathymetry_Contours_v01_240829sawa_25833 [ELEVATION = -10], TerritorialWatersBorder_3006, Transport_ForApproval240923_3006, TransportOutsideMSP_ForApproval240923_3006, SeaChart_210607, ESPON_EuropeCountryBoundaries_T2052180